

پنل غیر لمسی
آ سا نسور

اوپال OPAL

Elevator
No Touch Panel

پنویونی دابه زانندن و رینخستنی ته خته کلیلی زیره کی ئوپال

سپاس بو ئیوه بو هه لباردنی به جیبی ئامیری ته خته کلیلی زیره کی ئوپال

ئهم دهفته رچه یه شروفه ی پیویست له مهر دابه زانندن، رینخستن و ههروهه اعه ییدوزیی ئهم
ئامیره له خو ده گریت.

تکایه بهر له دابه زانندن، به وردی سه رنجی ناوهرۆکی ئهم دهفته رچه یه بده

وینرای سپاس

پیرستی بابه ته کان

- پینشه کی و تاوتوینکردنی به رههم

- گیروفه نه کان

- تابه تمه ندییه فیزیکییه کان و پرواله تی به رههم

- دابه زانندی ئامیر و نه خشه ی رینخستن

- رینخستن



MT-lift.com



- پيشه كى و تاوتويكردنى به رهههه

ئۇپال لۇكسترين تهخته كليلى زيره كه كه به مه به ستى پاراستنى ئيوه له ده ستليدان له روو كه شى شه ستيه كانى كابين يا نهؤمى بالا بهر ديزاين كراوه و بۇ دوو به شى ئۇپال نهؤم و كابين گونجاوه. ئۇپال به ناوكى زيره ك و به هيز رازاوه ته وه كه گيرؤفه نى ريكخستنى ناوخؤى بۇ به كارهيان له پيشه ي ئاسانسوردا تيدايه و ده توائت له ريگه ي پورتى CAN_RS485 و WIFI-وه په يوه ندى به ناميره كانى ديكه وه بكات.

له دنيدا هه زاران كه س تووشى فايروسى كورؤنا بوونه. ده وه له ته كان زوريك له و كه سانه ي كه وي ده چيت به و فايروسه ئالوده بوونه، بۇ چهنرؤژ كه رپه تين ده كه ن تاكوو له تندر ووستي ئه وان دلنيا ببنه وه. هه ربؤيه هه نديك زانبارى له سه ر چؤنيه تيبى هه لسوكه وت به مه به ستى پيشگرتن به تووشبون به فايروسى كورؤنا له كه شى داخراو وه كوو ئاسانسوردا هه يه كه له دريژه دا ده يخويننه وه:

ئاسانسوركان به گه له مپه رى به شيوه ي گشتى كه لكيان لي و ه رده گيريت. كه واته به يه كيك له و شوينانه هه ژمار ده كرين كه هه لگري فايروس و به كتريا بن.

له دارپژه ي دياريكردن و چاره سه رى كؤفيدى نؤزده (وه شانى چواره م) دا ئاماژه به وه كراوه كه فايروسى نويى كورؤنا، زورتر له ريگاي ئانروسيله كان و هه روه ها له ريگاي ده ست ليدانه وه ده گوازريته وه.

ئاسانسور كه شينكى بووك و داخراوه، نه گه ر له گه ل كه سانيك كه تووشى نه م نه خو شيبه بوون له ئاسانسوريكدا بن، له وانه يه به هوى دزاوى كؤخه، پژه مه و ليدوانى كه سى تووشبووه وه، ئيوه ش تووش ببن. له وانه يه له كاتيكدا كه نه م دزاوانه به دوكمه و به ربه سته كانى ئاسانسوره كه بگن، له ريگه ي ده ست ليدانه وه بۇ خه لكانى كه بگوازريته وه. نه گه ر كه سى دووم له م حاله ته دا ده ستى خؤى له زار، لووت و ياخود چاوى خؤيدا بدات، شيمانه ي گواسته وه ي هه و كردنه كه هه يه.

ئامانج له ئاراسته كردنى نه م به ره هه مه، پيشگرتن له ته شه نه ي نه م چه شه نه فايروسانه ي ناو ياخود ده ره وه ي ئاسانسوره يا هه ر شوينيك كه بپويست به ده ستخشاندن له ئاسانسوره.

له و ئاسانسورانه دا كه درگاي نيوه ئوتوماتيكيان هه يه، به مه به ستى پيشگرتن له ده ستخشاندن له ده سكى درگا بۇ كردنه وه ي درگاي ئاسانسور، له پيگه كه لك وه رده گرن.

گیرۆفنه کان :

Enter وەرگرتنی شاشی یا گیرۆفنه کی کردار و بزواتن به یارمه تیی دوکمه ی

گیرۆفنه ی وەرگرتنی کیلیل به کات

هوه Can Open CIA 417 وەرگرتن و ناردنی کیلیل له ریڠه ی پرۆتۆکلی میدباس و

IO سه پۆرتکردنی ۱۰۰ دهرهاته وه ک نهۆم له به کارهینانی ئاسانسۆردا دهرهاته وه ک

۲ دانه ریپی دهرچوونی گواستنه وه بۆ کردنه وه و داخستنی درگای ئاسانسۆر

۲ دانه ریپده رچوونی گواستنه وه بۆ کاراکردنی ئەله رمی ئاگادارکردنه ی ئاسانسۆر و فینککه ره وه ی

کابین

لوانی وایفای یا وب سیترویری ناوخویی بۆ وەرگرتنی کیلیل له ریڠه ی مۆبایله زیره که کانه وه

رازاهه بوون به مینۆی ریکخستن و کاروباری تپیه ره شه بۆ چوونه ناوه وه ی ریکخستن

EEPROM دا پاشکه وتکردنی ریکخستن له

ریکخستنی Debounce Time و وەرگرتنی کیلیل

ریکخستنی بیدانه ریپیندراوه کان بۆ وەرگرتن و ناردنی کیلیل

پۆرتی سریال، وای فای یا خود (CAN)

لوانی دیاریکردنی لانیسه ری نهۆمه کان له به کارهینانی ئاسانسۆردا

لوانی پیناسه ی کیلیل نهۆمه کان ی ژیری یه کتری به مه به سستی ناودیرکردنی نهۆمه نهرینییه کان

ریکخستنی کاتی دیاریکراو بۆ چالاککردنی دهرهاته کان

ریکخستنی ریژه ی رووناکیی گلۆپی ژیره وه ی کیلیله کان

نواندن بۆ ریکه وتنی ئاسانسۆر

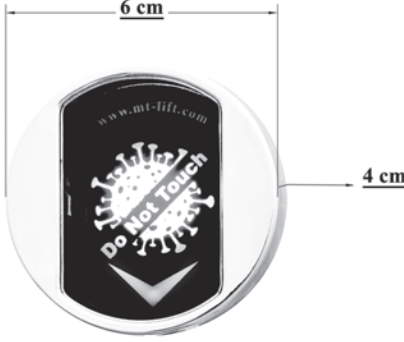
پیشاندانی سه رهیل ی نهۆم له حاله تی ئاسانسۆریدا

ئیل ئی دیی دوگمه یه ک به دانانی په نجه له رووبه رووی ئەودا له مه ودا ی دوو سمیدا

- تايبه تمه ندييه فيزيكيه كان و پروالته تي به ره م

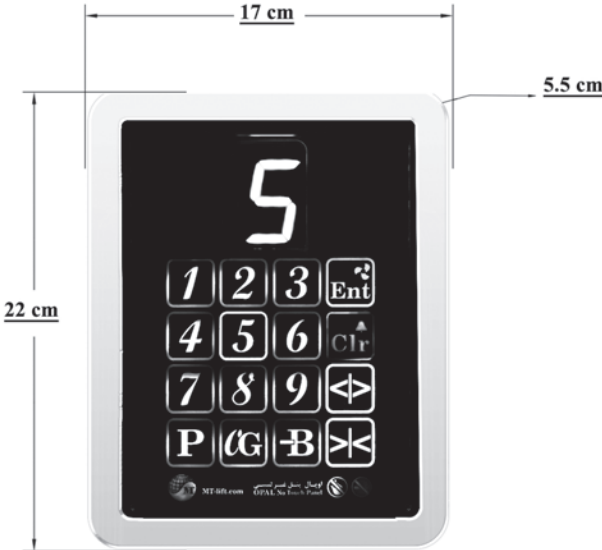
په نيلى ئۇپالى نهۆمه كان

قه باره ي بازنه 6 سم، به رزايى 4 سم، كيش 50 گرام



پنه نيلى ئۇپالى كاين

درئزايى 22 سم - پانتايى 17 سم
به رزايى 55 سم - كيشى 580 گرام



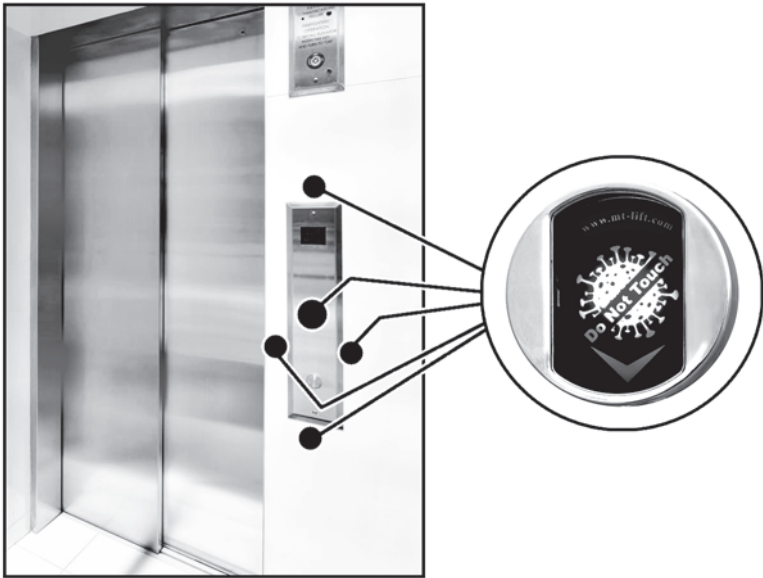
– دابه زاندىنى ئامپىر و نەخشەى رېخستىن

تابلۇى ئاسانسۇر و كارەباى راستە و خۇى كابىن بېچرىنن.

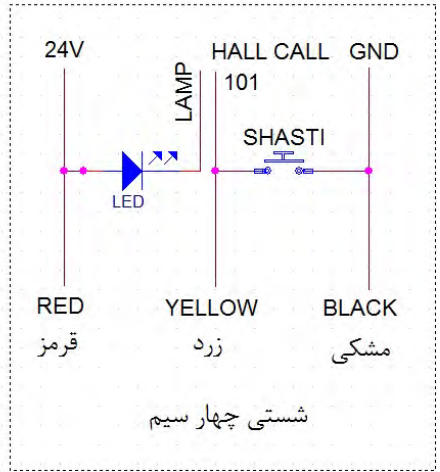
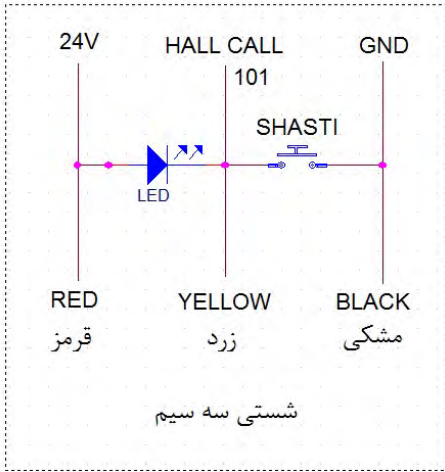
A تەلكىشىى پەنىلى نھۇمەكانى ئۇپال

A-1 پەنىلى ئۇپالى نھۇم لەتەنىشت شەستىى نھۇمەكاندا وىراى كەمترىن مەودا و لەرىگەى چەسپىى دوولايەنەوہ لە لاپەرەى بشتەوہى ئەوہ بە پىچ دادەمەزرىت.

(خالەكانى دامەززاندىنى پەنىلى نھۇمە پىشنىياركراوہكان بەپىنى شىوہى ژمارە ۱)



A-۲ ته لکیشی په نیلی ئوپال به شهستی (ته غزیه و فرمان) له بهرانه ریه کتريه وه تیه رن.



B ته لکیشی په نیلی کابینی ئوپال

B-۱ په نیلی ئوپالی کابین به شپوهیه ک که که مترین مه و دای له گه ل په نیلی ناوه و ی کابیندا هه بیت و له بهر زایی ۱۶۰-۱۸۰ سمیدا به مه بهستی بؤ له پیش چابوونی باشر هه لئیردریت.



شپوهی ژماره (۲)

B-۲ لاپەرەى پشته وهى پهنيل، له پهنيله كه ده كرېته وه و به پيى لاي دەرچووى تهل و به شيوه ي ساف له تهنشت شه ستيدا داده به زىت.

B-۳ كه فهرى په يوه ندى بو ته خته ي بگور له قاوغى ناوه راستى لاپەرەى پشته وه تپه ر ده بيت و لاپەرە كه له نيو ديواره ي كايندا به پيجيك كه له نيو كه ره سته كانى دامه زندايه، ساف دامه زرىت.

B-۴ كه فهرى په يوه ندى بنوسينن به پهنيلى ئوپاله وه و پهنيل له جيگاي خويدا جيگير بكن.

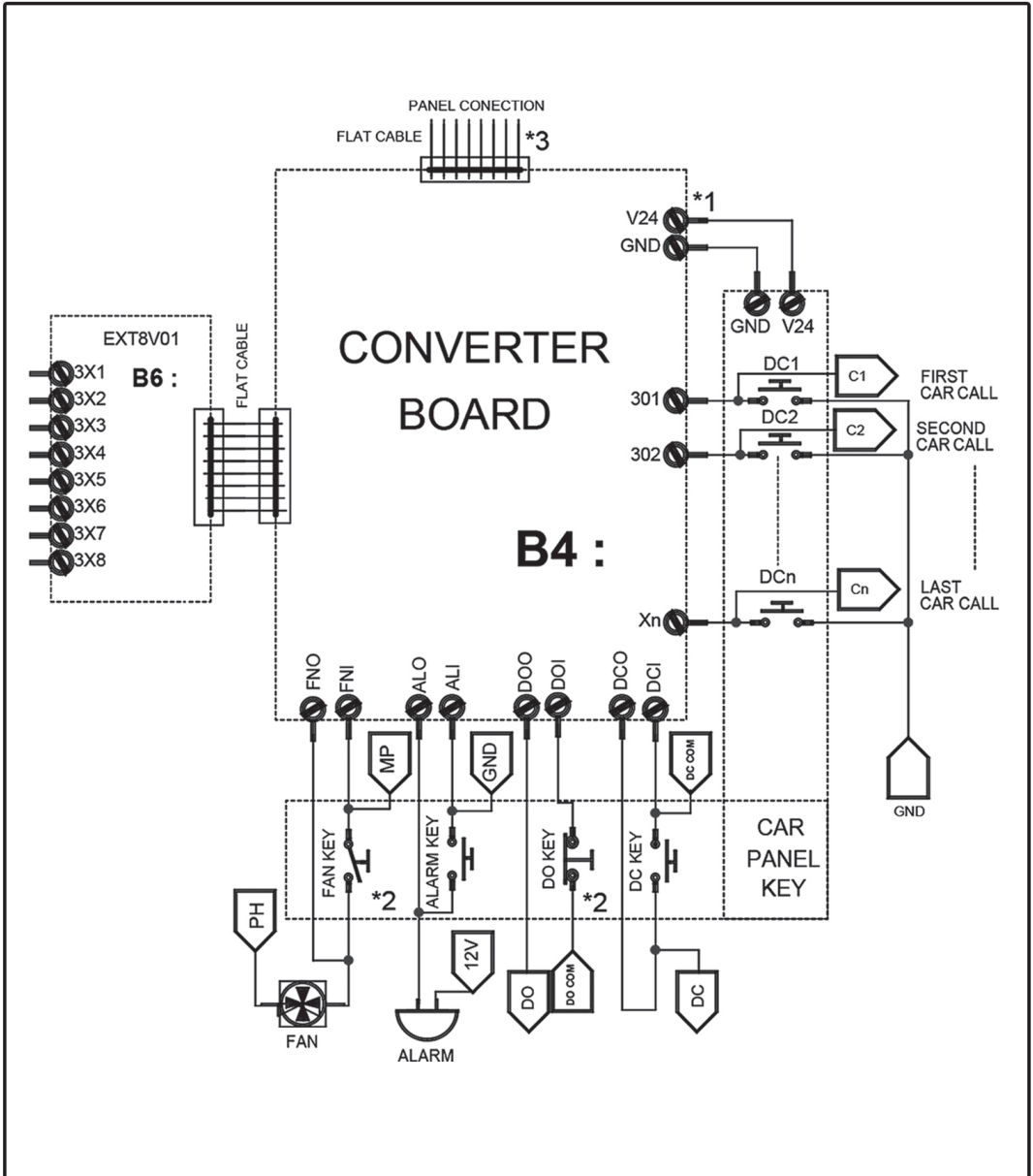
B-۵ ته خته ي بگور به و چه سپه دوولايه نه يه ي كه له سه ري دايه، به بنوسينن به ناوه وه ي پهنيلى شه ستى كاينه كه وه.

B-۶ كه فهرى فلتي ئوپال په يوه ست بكن به ته خته ي بگور وه و پاشان به پيى نه خشه ي ريخستن، قوناخه كانى ته لكيشى ته خته ي بگور جيبه جى كهن.

B-۷ له كو تايدا فۇلتازى ته غزىه ي ته خته ي بگور په يوه ست بكن و پاشان تابلوفه رمان هه لكهن.
(داگير سينن)

B-۸ له جيگاي گونجاودا لىبلى رينوينى چؤنيه تى به كارهينان دابه زينن.

ئاگادارى: قهت له كه فهرى ته خته وه ته خته ي بگورى پهنيلى ئوپال مه كوژيننه وه چوكوو له وانه يه بينته هوى زيانگه ياندىن به ناميره كه و له تيرمينالى V24 و GND ته غزىه وه ته خته ي بگورى ناميره كه بچرپينن.



- رېځخستن

به راگرتنی کلیلی Enter, CIR بؤ ماوه ی ۱۰ چرکه، ده چنه ناو رېځخستنی نامیره که وه وه. هر که چوونه ژووره وه، نامیر داوای تیپه پروسه له به کارهینه ر ده کات و له ناو به شی PD دا ده رده که ویت؟ پاش چوونه ژووره وه، تیپه پروسه له لایه ن به کارهینه ر وه، کلیلی لیدراوی LED له ژیره وه یدا ه لکراو ده مینیتته وه و پاش گرتنی ۴ رهنوسه که چاوه رپی لیدانی کلیلی ENT ده کات و پاشان دوو حاله ت دیته پیشی:

حاله تی ئه وه ل: تیپه پروسه ی هه له، ئه گه ر تیپه پروسه هه له بیت، led ی دوکمه لیدراوه کان ده کوژیتته وه و نامیره که داوای تیپه پروسه ی نئی ده کات.

حاله تی دووه م؛ تیپه پروسه ی دروست: له م حاله ته دا، ed ی دوکمه کان ده کوژیتته وه و ده چیتته نیو مینوی رېځخستنه وه.

له مینوی رېځخستندا له سه ر نوینه که که دا دوو هیمای - - پیشان ده درین، مینوکان له ۱ه وه ده ست پی ده که ن تا P9 و هه روه ها له B1 تا B8 دریژه یان ده بیت. B1 تا B8 بؤ نهؤمه کانی ژیره وه ی یه که. به کارهینه ر به پیدانی بؤ نمونه P1 ده چیتته ناو مینوی P1 ه وه. له دیره دا هه ر کام له منوکان شیکار ده که ی ن؛

منو	شروفي مینو	نهوریزهیهی که دهتوانن ههلی بژیرن	رپژهی سههکی
P1	ههلبژاردنی کلیل (وهرگرتن فهرمان)	0 = ENT = بهی گوشین	1
		1 = ENT = به گوشین	
P2	کارکردنی درگای چوونهدهروه	0 = CONVERTER	0
		1 = MODBUS RS485	
		2 = CAN OPEN	
P3	کارکردنی پروتوکولی بهیوهندی	0 = ELSA PROTOCOL	0
		1 = CANOPEN PROTOCO	
		2 = Reserved	
P4	دیاریکردنی ماوهی ههلکرانی دههراته	1 - 10 second	10*10ms
P5	رپژهی رووناکی لاپهه		3
P6	ههستیاری خویندنهوهی کلیل		10*10ms
P7	شیوازی کرانهوهی فهرمانی کردنهوه	0 = نورمائی کراوه	1
		1 = نورمائی داخراو	
P8	ژمارهی وهستانهکان	*****	3
P9	ژمارهی نهۆمهکانی ژیرهوهی نهۆمی یهک	*****	*****
B1	رپژهی ههلبژیردراو بو نهۆمی یهکهمی ژیرهوهی نهۆمی یهک	*****	*****
B2 B7	رپژهی ههلبژیردراو بو نهۆمهکانی دوو تا حهوتی ژیرهوهی نهۆمی یهک	*****	*****

رپکخسته پیشکهوتوو هکان

Pb	رپکخستنی رووکهشی بهردهست	رپکخسته به پیدانی تیپهروشه، دهچنه ناو وتوو هکانهوه پیشکه
P1	کارکردنی داخهری شهستی	
P2	کودی داخستنی شهستی	
P3	تیپهروشهی بهکارهینهر	گۆرینی تیپهروشه